

SPOT-Marktreport November 2020 Strom & Gas

Willkommen zum Marktreport für unsere Spotmarkt-Kunden.

Wie jedes Jahr werden im November die Abgaben und Umlagen für die Energiepreise bekanntgegeben. Diese machen bei Gas mehr als die Hälfte der Kosten aus, bei Strom sogar fast 80 %. Daher erfolgen die Preisanpassungen der Energieversorger in der Regel auch erst nach Bekanntgabe dieser Belastungen.

Wenig Bewegung bei Strom. CO²-Abgabe bei Gas!

STROM

Der größte Anteil der Abgaben, nämlich die EEG-Umlage, wurde für 2021 gesenkt, um den Abstieg der Kosten durch die neue CO₂-Abgabe abzufedern. Ein ebenfalls großer Kostenanteil, die Netzentgelte, entwickeln sich regional sehr unterschiedlich, so dass keine generelle Aussage möglich ist. Im Durchschnitt sind keine großen Änderungen bei den Strompreisen zu erwarten, da die meisten Abgaben und Umlagen sowie die Beschaffungskosten einigermaßen stabil geblieben sind. Das heißt, dass die Strompreise für die meisten Kunden auf einem **hohen Niveau** relativ unverändert bleiben dürften.

GAS

Bei den Gaspreisen sieht es anders aus, da hier mit der neuen CO₂-Abgabe, die ab 01.01.2021 bei der Verbrennung fossiler Energieträger fällig wird, ein **Preisanstieg** erwartet wird. Die CO₂-Abgabe liegt im nächsten Jahr bei 25 Euro pro Tonne und steigt dann in den kommenden Jahren schrittweise an - dadurch werden dann Sprit, Heizöl und Erdgas immer teurer. Bei Erdgas wird sich der Preis in 2021 um 0,54 Cent/kWh brutto verteuern, das heißt, der Arbeitspreis dürfte in der Regel um **stolze 10 %** steigen!

Hier sind die Spotmarkt-Kunden wieder deutlich im Vorteil, da der staatlich verordnete Preisanstieg durch die Wahl der besseren Einkaufsstrategie kompensiert werden kann.

Den Marktreport 10-2020 finden Sie unter www.esz-mitte.de/spotmarkt

Viele Grüße aus Wilnsdorf
Holger Müller
Bezirksleiter

IHNEN SCHREIBT

Holger Müller
Bezirksleiter

Telefon 02736 – 200 95 30
Telefax 02736 – 29 99 268

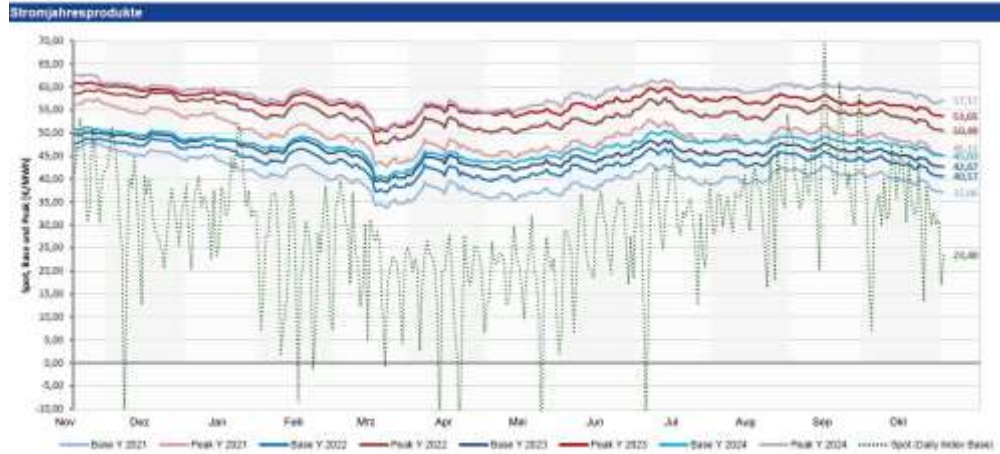
h.mueller@esz-mitte.de
www.esz-mitte.de

Büro:
Einsiedelstr. 2
57234 Wilnsdorf

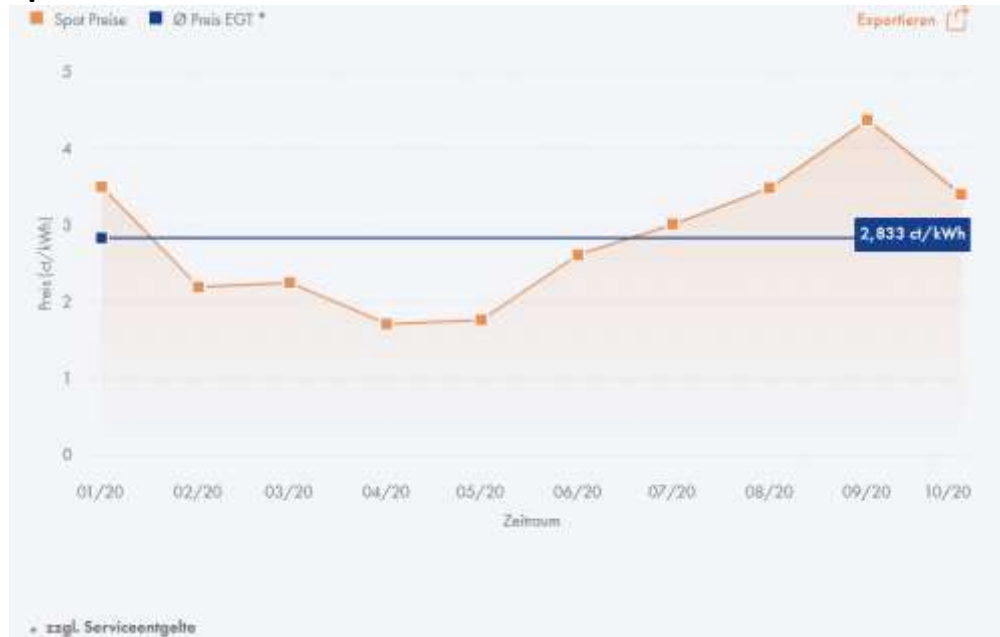


Das Netzwerk ESZ Mitte
ist Partner der TeleSon AG

Preisentwicklung Strom 2020 (grün Spotmarkt)



Spot-Preis Strom bei EGT 2020



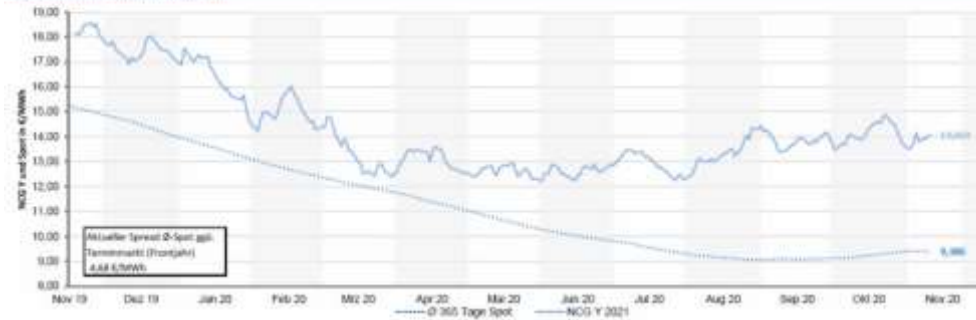
Preisentwicklung Gas 2020 (gepunktet=Spotmarkt)

Marktbericht 46 / 2020
 Donnerstag, 12. November 2020

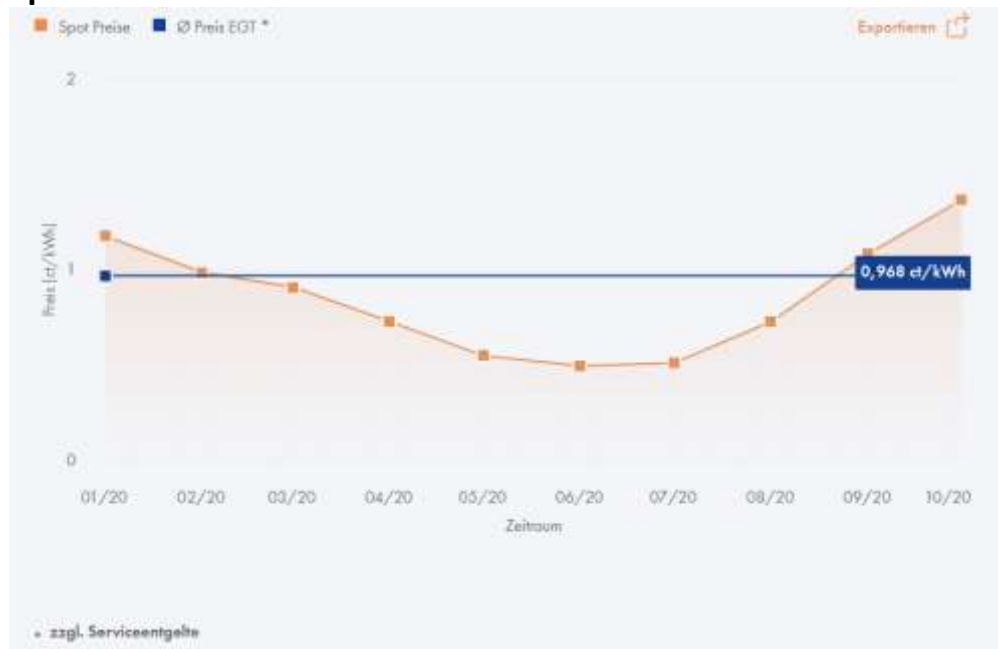


Gas - Marktübersicht

Spotpreisverlauf vs. Terminmarkt



Spot-Preis Gas bei EGT 2020



P.S.: Kennen Sie Unternehmer, die auch davon profitieren wollen? Dann berichten Sie einfach und geben unseren Kontakt weiter. 100 Unternehmen können aktuell bei uns in das Beschaffungsmodell Spotmarkt aufgenommen und betreut werden.

Vielen Dank im Voraus für Ihre Empfehlung!